

## 【会社概要】

商 号：株式会社サニーライフ

代 表 者：代表取締役 大西千里

本社所在地：〒803-0814

福岡県北九州市小倉北区大手町 5 番 5 号

TEL 093-592-1157

設 立：昭和 46 年 12 月

資 本 金：4,800 万円

経済産業大臣許可番号：(互)第 8009 号 昭和 49 年 10 月 2 日取得

ホームページ URL： <https://www.sunnylife.co.jp/>

## 会社理念

### <社是>

- 一、心の通う人間関係を創る
- 一、心の通う仕事をする
- 一、心の通う職場を創る

### <社訓>

- 一、互助の精神に則り地域社会の福祉増進に貢献する
- 一、誠実を旨とし信義礼節を重んじ和を以って王道を貫く
- 一、サービスの向上と原価の逡減に努め利益の公平な還元を期す

## 経営理念

わが社は先代創立者からの思いである社是・社訓を守り、社員一丸となってすべての業務に誇りと責任を持ち、常にお客様第一が大切であると考えております。お客様にとって大切な人生の節目となる冠婚葬祭に携わりながら、現場を受け持つスタッフは常にお客様の声に耳を傾け、心通う細やかなサービス向上と安全・安心と信頼を心がけております。また、お客様へかわることのない真心をもって仕事に取り組んでおり、伝統を重んじ地域の時代の流れに沿った改善改革と、「ふるさと北九州と共に歩む」ことをモットーに邁進したいと考えております。これからも冠婚葬祭のセレモニーにおける高品質なサービスのご提供を通じて、お客様に還元させていただくと共に、地域密着型の企業・北九州に生かされている企業として、互助の精神で地域の皆様方へ貢献できるよう努力して参ります。

株式会社サニーライフ  
代表取締役 大西千里

## 【会社沿革】

- 昭和 44 年： 冠婚葬祭助成会を発足、活動開始
- 昭和 46 年： 株式会社北九州冠婚葬祭助成会法人組織として改組
- 昭和 53 年： 大手町斎場《旧 北九州斎場》(小倉北区大手町)をオープン
- 昭和 57 年： 八幡陣山斎場《旧 八幡斎場》(八幡西区陣山)をオープン
- 昭和 58 年： 称号を株式会社サニーライフに変更  
新本社ビル並びに戸畑斎場(戸畑区初音町)をオープン
- 平成 3 年 7 月： ミナト斎場(門司区小森江)をオープン
- 平成 3 年 7 月： 結婚式場アートクレフクラブ(八幡西区瀬板)を建設着工
- 平成 4 年 9 月： 同オープン
- 平成 6 年 2 月： 二島斎場(若松区二島)をオープン
- 平成 7 年 5 月： 三ヶ森斎場(八幡西区里中)をオープン
- 平成 8 年 9 月： 白山斎場(若松区白山)オープン
- 平成 11 年 10 月： 八幡東斎場(八幡東区荒生田)をオープン
- 平成 11 年 12 月： 中央町斎場(八幡東区中央)をオープン
- 平成 12 年 7 月： 本社所在地を戸畑区初音町より小倉北区大手町へ移転
- 平成 14 年 9 月： 嵐山斎場(小倉南区徳力)をオープン
- 平成 14 年 9 月： 寺迫斎場(小倉南区葛原東)をオープン
- 平成 15 年 3 月： アートクレフクラブ新館 マリアーノ・ダリをオープン
- 平成 17 年 10 月： 三ヶ森法事会館(八幡西区里中)をオープン
- 平成 18 年 11 月： 戸畑斎場新館(戸畑区沖台)をオープン
- 平成 21 年 9 月： アートクレフクラブをリニューアルオープン
- 平成 24 年 1 月： 大手町斎場をリニューアルオープン
- 平成 24 年 11 月： ミナト斎場をリニューアルオープン
- 平成 25 年 3 月： 白山斎場をリニューアルオープン
- 平成 25 年 10 月： 二島斎場をリニューアルオープン
- 平成 26 年 3 月： 三ヶ森斎場をリニューアルオープン
- 平成 26 年 12 月： 竹末斎場をリニューアルオープン
- 平成 28 年 4 月： 冠婚葬祭ショールーム・セミナーホール  
サニーサテライト(八幡東区川淵町)をオープン
- 平成 28 年 8 月： 八幡陣山斎場をリニューアルオープン
- 令和 2 年 5 月： 大手町斎場をリニューアルオープン

## 【施行施設等】

### 葬祭式場

大手町斎場

福岡県北九州市小倉北区大手町 5-5

ミナト斎場

福岡県北九州市門司区小森江 2-1-18

寺迫斎場

福岡県北九州市小倉南区葛原東 2-2-7

嵐山斎場

福岡県北九州市小倉南区徳力 6-14-32

八幡東斎場

福岡県北九州市八幡東区荒生田 3-5-4

中央町斎場

福岡県北九州市八幡東区中央 2-12-5

八幡陣山斎場

福岡県北九州市八幡西区陣山 1-4-1

三ヶ森斎場

福岡県北九州市八幡西区里中 3-3-10

竹末斎場

福岡県北九州市八幡西区竹末 2-14-4

白山斎場

福岡県北九州市若松区白山 1-5-1

二島斎場

福岡県北九州市若松区鴨生田 1-2-3

戸畑斎場

福岡県北九州市戸畑区沖台 2-10-3

法事会館

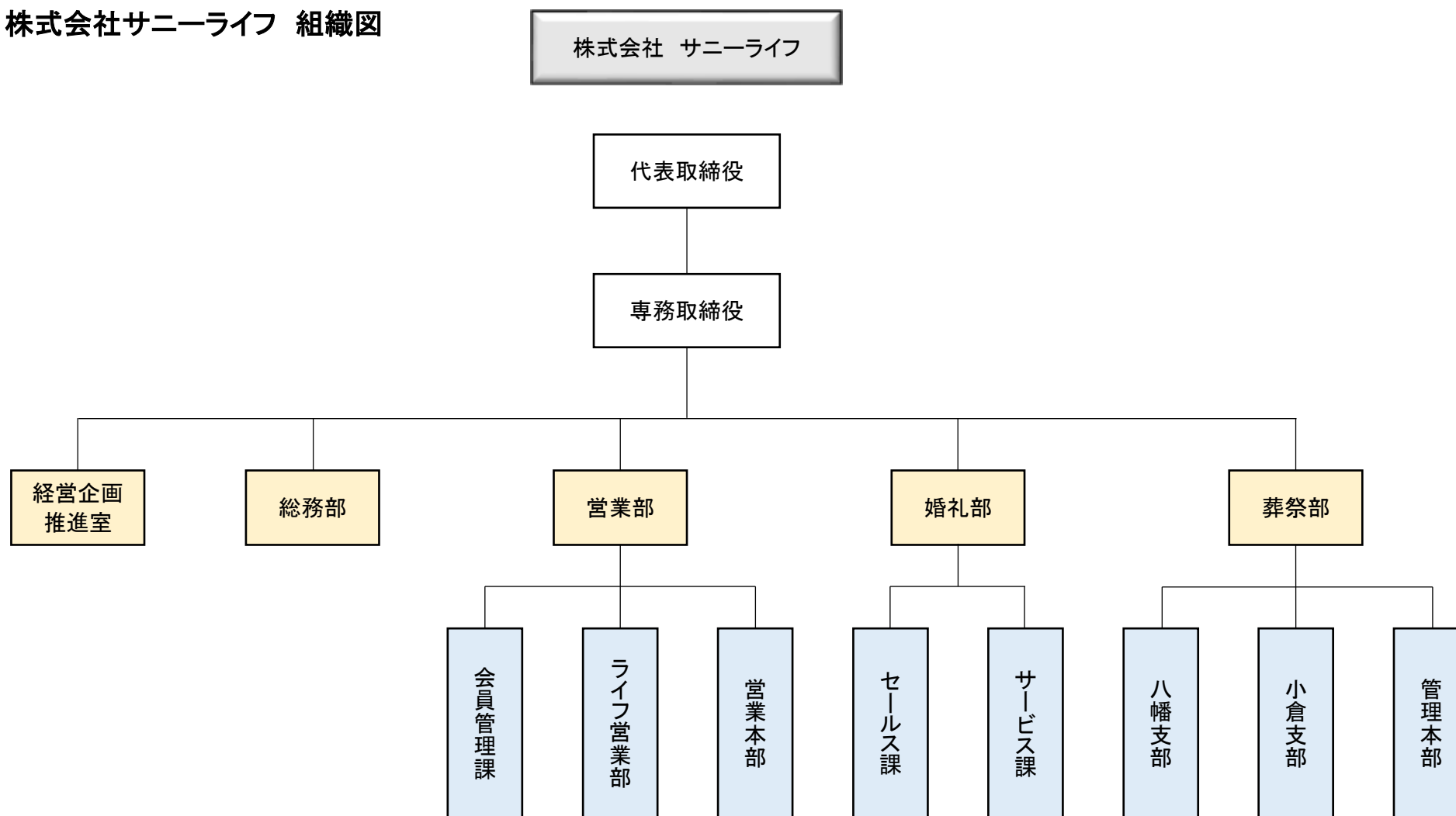
福岡県北九州市八幡西区里中 3-3-10

### 結婚式場

アートクレフクラブ

福岡県北九州市八幡西区瀬板 2-4-7

# 株式会社サニーライフ 組織図



(株)サニーライフ 2020年10月1日現在

主要な事業に関する事項

項目	49期(2019年8月～2020年7月)	単位
前受金推移	7,339	百万円
会員数の推移	39,394	人
婚礼組数の推移	43	組
葬儀件数の推移	1,523	件
冠婚売上の推移	141	百万円
葬儀売上の推移	1,749	百万円

財務諸表(2020年7月期)

①貸借対照表の要旨

(単位:百万円)

科目	金額	科目	金額
流動資産	1,446	流動負債	7,582
固定資産	6,817	施行前受金	7,339
		その他流動負債	243
		固定負債	578
		請負合計	8,160
		株主資本	0
		資本金	48
		その他利益剰余金	55
		純資産合計	103
資産合計	8,263	負債・純資産合計	8,263

②損益計算書の要旨

(単位:百万円)

科目	金額
売上高	1,889
売上原価	737
売上総利益	1,152
販売費及び一般管理費	1,184
営業利益	-32
営業外収益	42
営業外費用	8
経常利益	2
特別利益	8
特別損失	194
税引前当期純利益	-184
法人税等充当額	1
当期純利益	-185